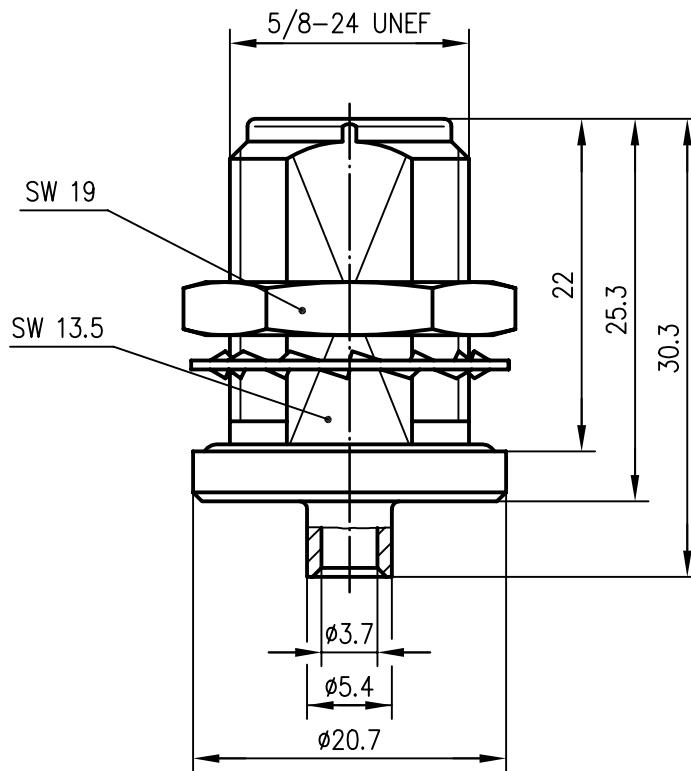



Anschlußmaße nach IEC 169-16 /
mating face according to IEC 169-16



	Innenleiter / inner conductor	Ⓐ CuPb1.15Ni (C97)	Cu2Ag5
	Außenleiter / outer conductor	CuZn39Pb3	CuSnZn3
Ⓑ	Fächerscheibe / serrated lock washer	CuSn6 oder / or CuSn8	vernickelt / nickel-plated
	sonstige Metallteile / other metal parts	CuZn39Pb3	CuSnZn3
	Isolierung / insulator	PTFE	
	O-Ring / o-ring	NBR	
	Kabel / cable	G10 : 1673A Belden; EZ 141 Suhner; RG-402/U; Sucoform 141 Suhner; UT-141	
	Montage / assembly	B64	
	Montagebohrung / panel piercing	Z10	
	VSWR (typisch / typical)	1.016 bei/at 1 GHz 1.018 bei/at 2 GHz 1.020 bei/at 4 GHz 1.064 bei/at 10 GHz	
	Einfügedämpfung / insertion loss	≤0.1 dB bis / up to 4 GHz	

				98	Tag	Name	Werkstoff
				Gez.	24.11.	HM	
				Gepr.	14.12.98	BJ	Oberfläche
				Norm			
b	11849	05.09.00	BA	Maßstab	Benennung		
				2:1	N-Kabeleinbaubuchse N Bulkhead Jack		
a	10959	03.11.99	HM	Maße ohne Toleranzang. nach	Untert.-Art	Zeichn.-Nr.	
Änd.-Zust.	Änderungs-Mitteilung	Tag	Name		K	J01021A0151	
					Ersatz für	EW980207-00	